

PIONOWA WIRÓWKA FILTRACYJNA PRZECHYLNA MODEL RC 60 RIAL



KLUCZOWE CECHY WIRÓWKI RC 60 RIAL



PROSTOTA UŻYTKOWANIA I INSTALACJI

- Mocna i sprawdzona mechanicznie konstrukcja wykonana ze stali kwasoodpornej.
- Łatwe w utrzymaniu.
- Możliwość zastosowania na wielu różnych produktach które są delikatne (ze specjalnie zaprojektowanymi ścianami kosza).



WYDAJNOŚĆ

- Dla dużego obciążenia pracą, wydajność do 50-60 cykli na godzinę.
- Pojemność robocza kosza 50 L/ obciążenie robocze kosza 80 kg w zależności od produktu.



ŁATWOŚĆ CZYSZCZENIA

- Znakomita łatwość czyszczenia.
- System mycia CIP.
- Łatwość sprawdzenia czystości między koszem a obudową wirówki.
- Idealny wybór dla pracy przy częstych zmianach wirowanych produktów.

Wirówka przechylna została zaprojektowana przez Rousselet Robatel dla odwadniania sałaty, warzyw i innych produktów spożywczych. Model ten jest bardziej ekonomicznym rozwiązaniem niż wirówki do produkcji ciągłej z serii RCPC.

PROJEKT OGÓLNY WIRÓWKI RC60 RIAL

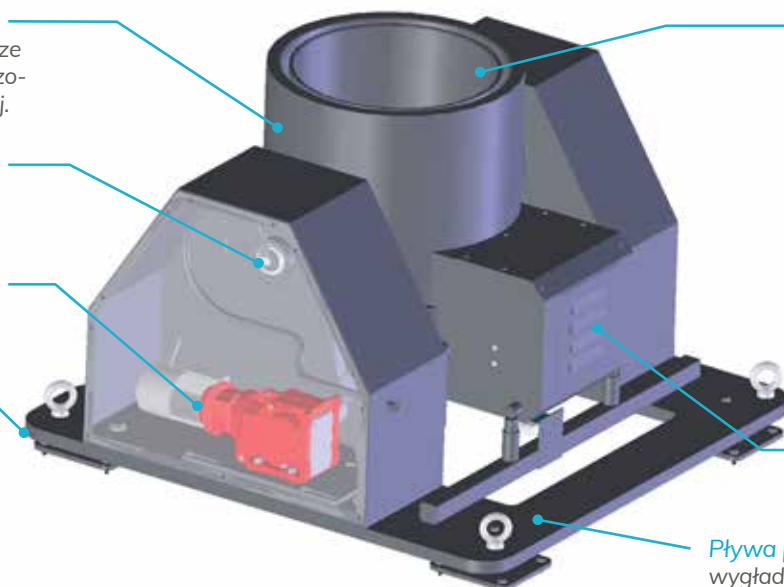
KONSTRUKCJA Wszystkie części stykowe z produktem są wykonane ze stali kwasoodpornej AISI316L.

Obudowa zewnętrzna tworząca ramę wykonana ze stali kwasoodpornej zwieszona na konstrukcji wsporczej.

Oś przechyłu o 180° umożliwiająca pełny przechył.

Silnik z przekładnią łańcuchową umożliwiającą kontrolę przechyłu.

Amortyzator szokowy



Kosz wykonany ze stali kwasoodpornej o perforacji 2 mm lub sito szczelinowe z drutu klinowego



Silnik napędowy z antystatycznymi pasami transmisyjnymi.

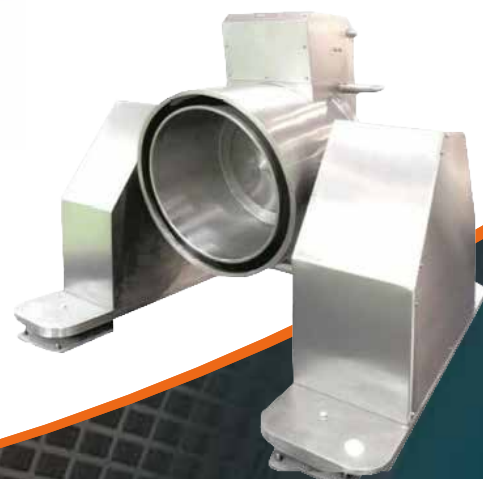
Pływa podstawy dolnej z wygolonymi i wygładzonymi powierzchniami.

ZASADA DZIAŁANIA:

- **Podawanie produktu:** odbywa się kiedy maszyna jest w pozycji pionowej. Maszyna otrzymuje produkt z umieszczonego wyżej przenośników lub rury podającej itd. Kosz obraca się wtedy powoli aby umożliwić równomierną dystrybucję produktu w koszu.

- **Odwadnianie:** kiedy zakończy się podawanie produktu prędkość obrotowa kosza zostaje zwiększona do żądanej i zadanej wcześniej.

- **Rozładunek produktu:** kiedy kosz przestanie się obracać, obudowa ramowa kosza wraz z koszem przechylają się o 180°, umożliwiając w ten sposób grawitacyjny rozładunek kosza. Potem obudowa ramowa wraz z koszem wracają do pozycji pionowej i zaczyna się nowy cykl produkcyjny. Wirówka RC 60 RIAL może także być używana w cyklu półautomatycznym. Operator inicjuje przechył a produkt spada do podstawionego pojemnika co eliminuje konieczność ręcznego rozładunku kosza.



CHARAKTERYSTYKA TECHNICZNA

MODEL	Kosz				Wirówka		
	Ø mm	Wysokość mm	Pojemność L	Załadunek kg	Prędkość obrotowa obr/min	Moc silnika kW	Waga kg
RC 60 RIAL	600	350	50	80	500	3	950

SIEDZIBA

ROUSSELET ROBATEL
45 Avenue Rhin et Danube
Parc d'activité économique de Marenton
07104 ANNONAY - FRANCE
Tel.: +33 / (0) 4 75 69 22 11
Fax: +33 / (0) 4 75 67 69 80
E-mail: info@rousselet-robatel.com

UK

Rousselet UK Ltd
Parkside House, 17 East Parade
HARROGATE
NORTH YORKSHIRE HG1 5LF
Tel.: + 44 (0)1 423 530 093
Fax: + 44 (0)1 423 530 120
E-mail: devans@rousselet-robatel.com

POLSKA

Fiprocess Sp. z o.o.
ul. Rakowiecka 39/15
02-521 WARSZAWA
POLSKA
Tel.: +48 600 008 892
www.fiprocess.pl
E-mail: biuro@fiprocess.pl

USA

Robatel Inc.
703 West Housatonic Street
PITTSFIELD
MA 01201
Tel.: + 1 413 499 4818
Fax: + 1 413 499 5648
E-mail: sales@rousselet-robatel.us